

令和 8 年度

大島商船高等専門学校編入学者選抜学力検査問題

製図 〈機械製図〉

(配点)

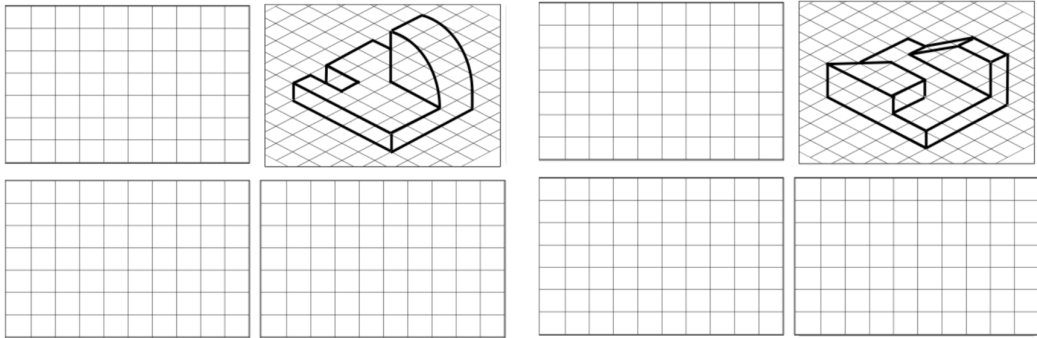
1.	24 点
2.	6 点
3.	20 点
4.	20 点
5.	20 点
6.	10 点

(注意)

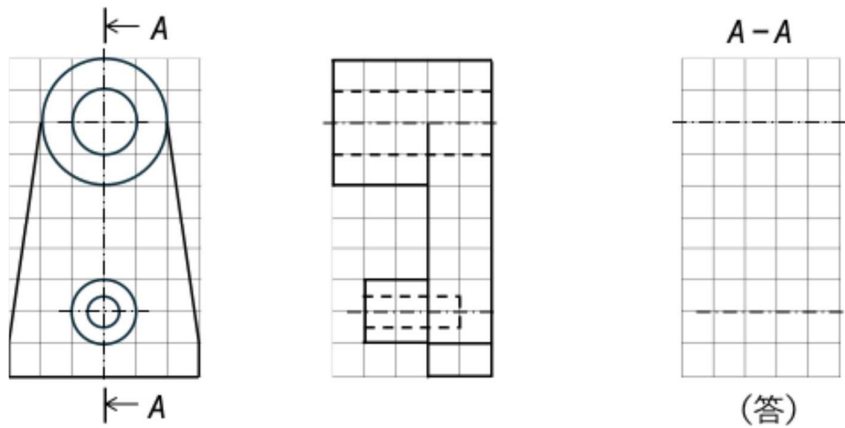
1. 問題用紙は指示があるまで開かないこと。
2. 問題用紙は 1 ページから 2 ページまでである。
検査開始の合図の後で確かめること。
3. すべての問題用紙に受験番号を記入すること。
4. この科目には定規およびコンパスが使用できます。
5. 解答時間は 70 分です。

受験番号 _____

1. 次の立体図（等角図）で示した品物の、正面図・平面図・右側面図をかきなさい。大きさは立体図のメモリの数に合わせなさい。また、かくれ線もかきなさい。[4点×6]



2. 次の図は、機械部品の投影図である。（答）の箇所に指定された断面図をかきなさい。ハッチングもほどこしなさい。[6点]



3. 次の寸法補助記号の意味を（ ）に記入しなさい。[5点×4]

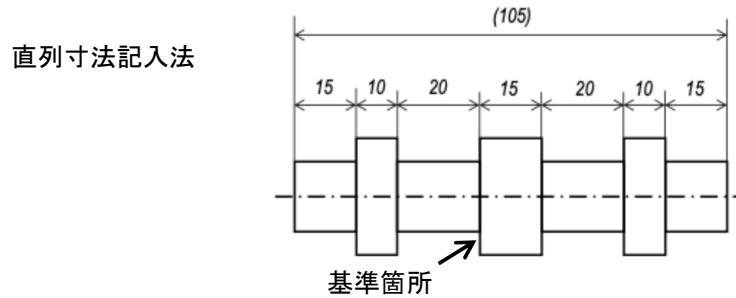
- (1) □ 意味 ()
 (2) R 意味 ()
 (3)  意味 ()
 (4) SR 意味 ()

4. 次の幾何公差の特性を示す記号を記述しなさい。[5点×4]

種類	特性	記号（答）	種類	特性	記号（答）
形状公差	真直度		姿勢公差	直角度	
位置公差	位置度		振れ公差	円周振れ	

受験番号 _____

5. 次の直列寸法記入法で書かれたものを並列寸法記入法と累積寸法記入法に書き換えなさい。その際、基準箇所は図の矢印（→）で示す箇所とする。[10 点×2]



並列寸法記入法	累積寸法記入法
<p>(答)</p>	<p>(答)</p>

6. 指示に従い表面性状の図示記号ならびにパラメータを記述せよ。[5 点×2]

<p>算術平均粗さ：$Ra = 0.8 \mu m$ 標準ルール（16%ルール）適用 通過帯域：標準 評価長さ：標準 加工方法：研削 筋目方向：ほぼ投影面に垂直</p>	<p>(答)</p>
<p>最大高さ粗さ：$Rz = 0.6 \mu m$ 最大値ルール適用 通過帯域：標準 評価長さ：標準 加工方法：除去加工しない 筋目方向：要求なし</p>	<p>(答)</p>