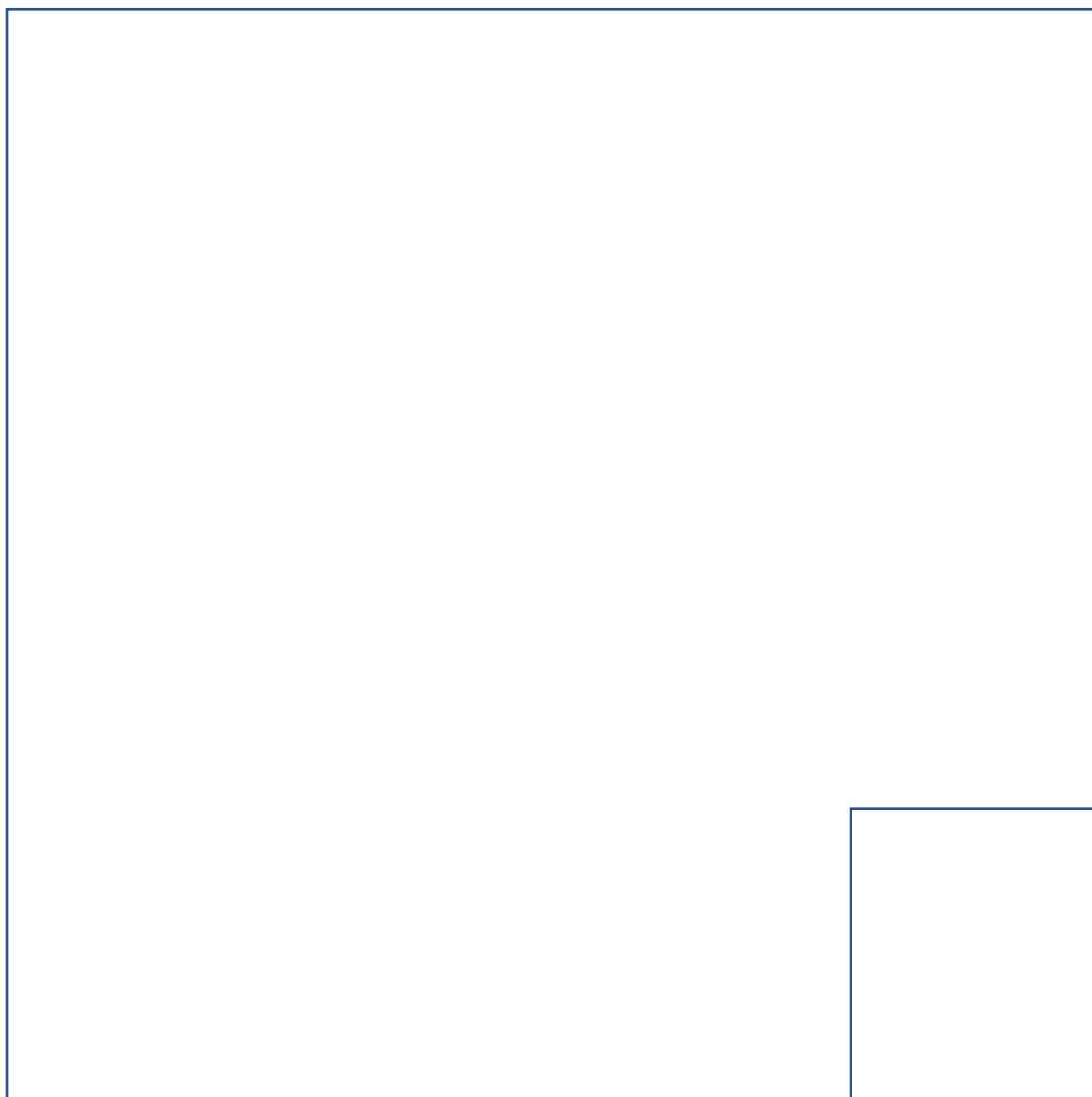
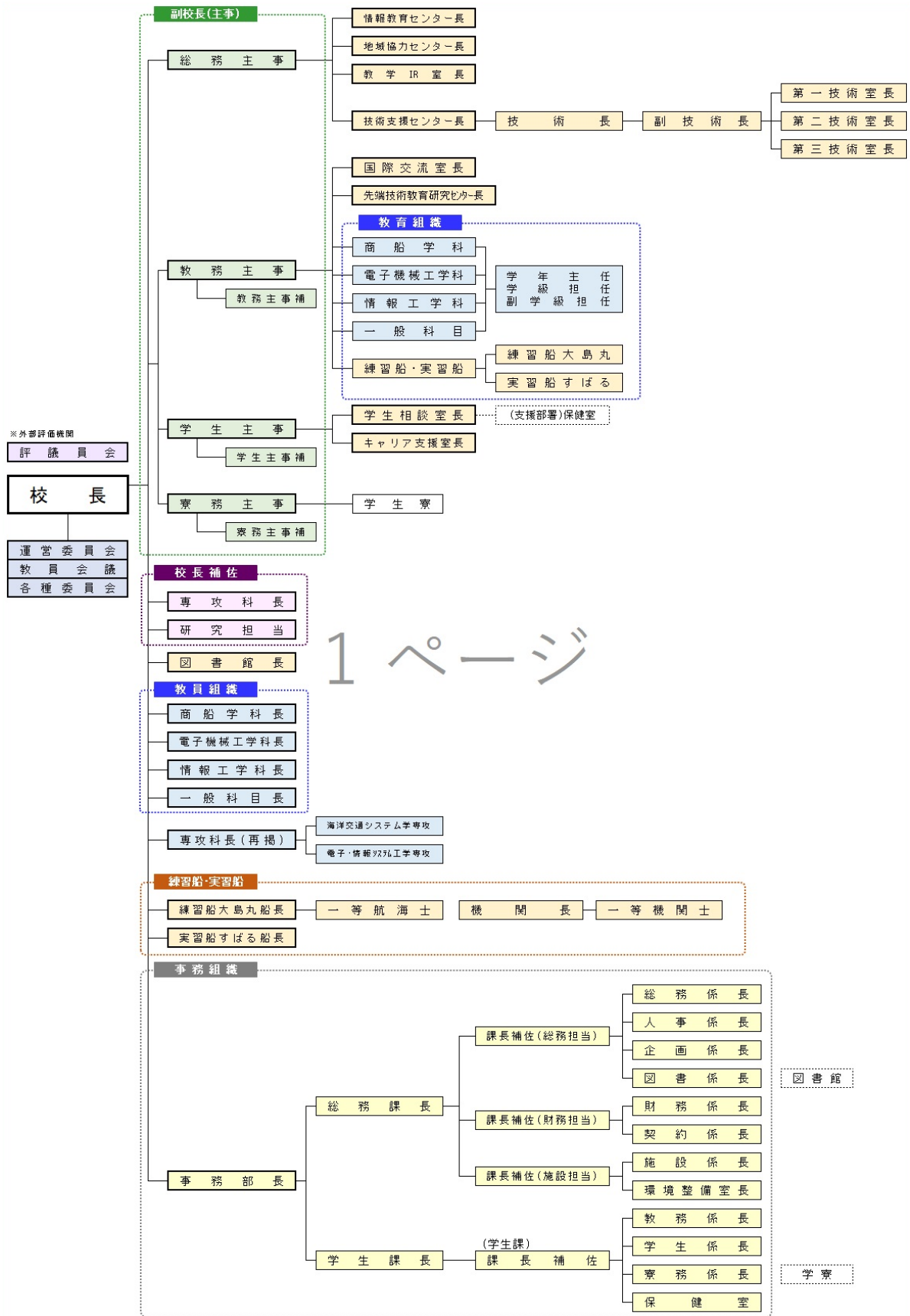




Ⅶ 組織及び施設



1 組織図



1 ページ

※ 規則改正等により変更することがあります。

2 各主事の校務分担

教務主事（副校長）は、教育課程の編成及び実施、学校行事、入学・退学・転学等の許可、進級及び卒業の認定、出欠席の扱い、指導要録の作成、教科書、その他図書及び教材の扱い等について、校長を補佐しています。

学生主事（副校長）は、学生の課外教育、集団指導、奨学金関係、職業指導（就職等）、学生会活動、保健指導、厚生福祉等について校長を補佐しています。

寮務主事（副校長）は、学寮の運営、管理、寮生の生活指導及び寮内規律の保持、その他寮務関係事項について校長を補佐しています。

3 事務組織とその概要

学校運営に必要な事務を処理するため事務部に総務課及び学生課が設けられ、さらにそれぞれの課に各係が置かれています。学生生活に直接関係のある業務を取り扱っているのは、学生課の教務、学生、寮務の3係です。したがって、学校（校長）あての諸願届書等は、これらの係のいずれかの窓口を通じて提出することになります。

◎ 学生関係の業務

本校での5年間あるいは5年6月を通して学生のみなさんと最も密接なところが学生課です。関係の主事（主事室）とリンクしながら学生生活の支援をしています。

以下に学生関係の業務のうち、特に学生のみなさんと関係があるものと諸手続をまとめていますので活用してください。

また、わからないことがあったら、学生課の窓口で相談してください。

◎ 学生課課長補佐

- (1) 学生課事務の総括補佐に関すること。
- (2) 教育課程の編成及び授業に係る専門的事項に関すること。
- (3) 入学者の選抜に係る専門的事項に関すること。
- (4) 学生の修学指導に係る専門的事項に関すること。
- (5) 学生の学籍に係る専門的事項に関すること。
- (6) 留学生に係る専門的事項に関すること。
- (7) 学生募集に係る広報活動に関すること。
- (8) 船舶職員養成施設に関すること。
- (9) 専攻科に関すること。
- (10) 教務に関する学外会議に関すること。
- (11) 高専大会等各種大会の総括に関すること。
- (12) その他学生課事務に係る事項のうち、重要な調査、企画及び連絡調整に関すること。

○ 教務係

- (1) 学生課の事務に関し，総括し，及び連絡調整する。
- (2) 学生の募集及び入学者の選抜に関すること。
- (3) 学生の修学指導に関し，連絡調整すること。
- (4) 教育課程の編成及び授業に関すること。
- (5) 学生の入学，休学，復学，退学及び卒業に関すること。
- (6) 学生の学業成績の整理及び記録に関すること。
- (7) 学生の学籍に関すること。
- (8) 学生の校外実習及び見学に関すること。
- (9) 学生の諸証明に関すること。
- (10) 教科書及び教材用具に関すること。
- (11) 留学生に関すること。
- (12) その他学生課の他の係に属しない事務を処理する。

○ 学生係

- (1) 学生の生活指導及び生活相談に関すること。
- (2) 学生団体に関すること。
- (3) 学生の集会，掲示及び印刷物に関すること。
- (4) 学生の課外活動に関すること。
- (5) 学生の規律に関すること。
- (6) 学生の学校納付金及び奨学金に関すること。
- (7) 入学料，授業料及び寄宿料の免除及び徴収猶予に関すること。
- (8) 学生の安全管理及び保健管理に関すること。
- (9) 日本スポーツ振興センターの事務（経理に関することを除く。）に関すること。
- (10) 課外活動施設及び保健施設の管理運営に関すること。
- (11) 学生の職業指導及び就職あっせんに関すること。
- (12) 学生の旅客運賃割引証に関すること。
- (13) 学生食堂（小松会館）に関すること。
- (14) その他学生の厚生補導に関すること。

○ 寮務係

- (1) 学寮の管理運営に関すること。
- (2) 学生の入寮及び退寮に関すること。
- (3) 寮生の生活指導及び生活相談に関すること。
- (4) 寮生の集会，催物，掲示及び印刷物に関すること。
- (5) 寮生の給食に関すること。
- (6) 寮生の貸与物品に関すること。
- (7) 学寮の防火管理及び災害防止に関すること。
- (8) 教員の学寮宿日直に関すること。
- (9) その他寮務に関すること。

○ 図書館（総務課 図書係）

- (1) 図書館の管理運営に関すること。
- (2) 図書館資料（以下「図書等」という。）の受入れに関すること。
- (3) 図書等の購入計画及び図書予算の経理に関すること。
- (4) 図書等の分類及び目録作成に関すること。
- (5) 図書等の保存及び配架に関すること。
- (6) 図書等の閲覧及び貸出等利用に関すること。
- (7) 文献の収集及び交換に関すること。
- (8) 図書等の相互利用（相互貸借，文献複写等）に関すること。
- (9) 図書等の利用についての参考奉仕（検索，指導，読書相談等）に関すること。
- (10) 図書等の寄附受入に関すること。
- (11) その他図書館に関すること。

4 施設

① 土地

敷地総面積	内 訳	
112,540 m ²	校舎敷地	43,767 m ²
	寄宿舍敷地	29,911
	運動場敷地	35,770
	その他	3,092

② 建物（校舎及び附属建物）

名 称	構造	延面積	名 称	構造	延面積
校舎・管理棟	R 4	7,004 m ²	車庫	R 1	34 m ²
電子機械工学科棟	R 4	1,769	守衛所	R 1	15
情報工学科棟	R 3	974	校舎管理部倉庫	R 1	150
ものづくり教育研究棟	R 3	734	プール附属棟	B 1	49
渡り廊下	R 1	33	更衣室	B 1	60
機関実習工場 1	R 1	622	体育器具庫 1	B 1	61
機関実習工場 2	R 1	519	体育器具庫 2	B 1	102
艇庫	R 1	606	体育器具庫 3	B 1	31
荒天航泊実験室	S 1	565	屋外便所	B 1	30
内燃機関総合実験室	R 1	164	ヨット艇庫	W 1	63
情報教育センター	R 1	300	舟艇器具庫	B 1	82
図書館	R 2	1,681	機材倉庫	R 1	72
第一体育館	R 1	997	船舶実習倉庫	B 1	26
第二体育館	R 1	880	物品倉庫	W 2	94
武道場	R 1	322	薬品庫	B 1	33
小松会館	R 2	164	油庫	B 1	19
職員会館	R 2	193	音楽器具室	B 1	31
商船会館	R 3	690	消防ポンプ庫	B 1	21
資料館	R 1	164	管理部倉庫	B 1	34
合宿所	W 2	180	課外活動施設 1	S 1	94
バス車庫	R 1	108	船舶格納庫施設	S 1	87
計					19,857

(寄宿舍)

名 称	構造	延面積	名 称	構造	延面積
男子寮	R 3	3,781 m ²	洗濯室	S 1	64 m ²
女子寮・中寮及び寄宿舍管理棟	R 5	4,385	寄宿舍倉庫	R 1	63
管理部物品庫	R 1	110	計		8,403

③ その他の施設

練習船係留棧橋	1 基	野球場	1 面
職員宿舎	1,356 m ² 20 戸	実習船係留棧橋	1 基
陸上競技場	1 面	生活排水処理施設	210m ³ /日
プール	25m 7コース	テニスコート	5 面

5 練習船大島丸

船 型	全通二層甲板船型
資 格	近海区域(非国際航海), JG 第四種船
主 要 寸 法	全長 L 56.49m 幅 B 10.6m 喫水 d 3.4m
総 ト ン 数	373 トン
推 進 機 関	電気推進システム:推進電動機 (745/220kW×885/590min ⁻¹) 2 台
発 電 機	ブラシレス同期発電機 (750KW/AC 450V 3φ/60Hz 900min ⁻¹) 3 台
蓄 電 池	リチウムイオンバッテリー容量 (417kWh)
最 大 速 力	13.44 ノット
航 続 距 離	約 2,100 海里
定 員	乗組員 9 人 教員 3 名 学生 48 名 合計 60 名
臨時航行定員	合計 150 名



大島丸 (令和 5 年 3 月 13 日竣工)

6 実習船等

実習船「すばる」 14トン

その他

ヨット 8艇

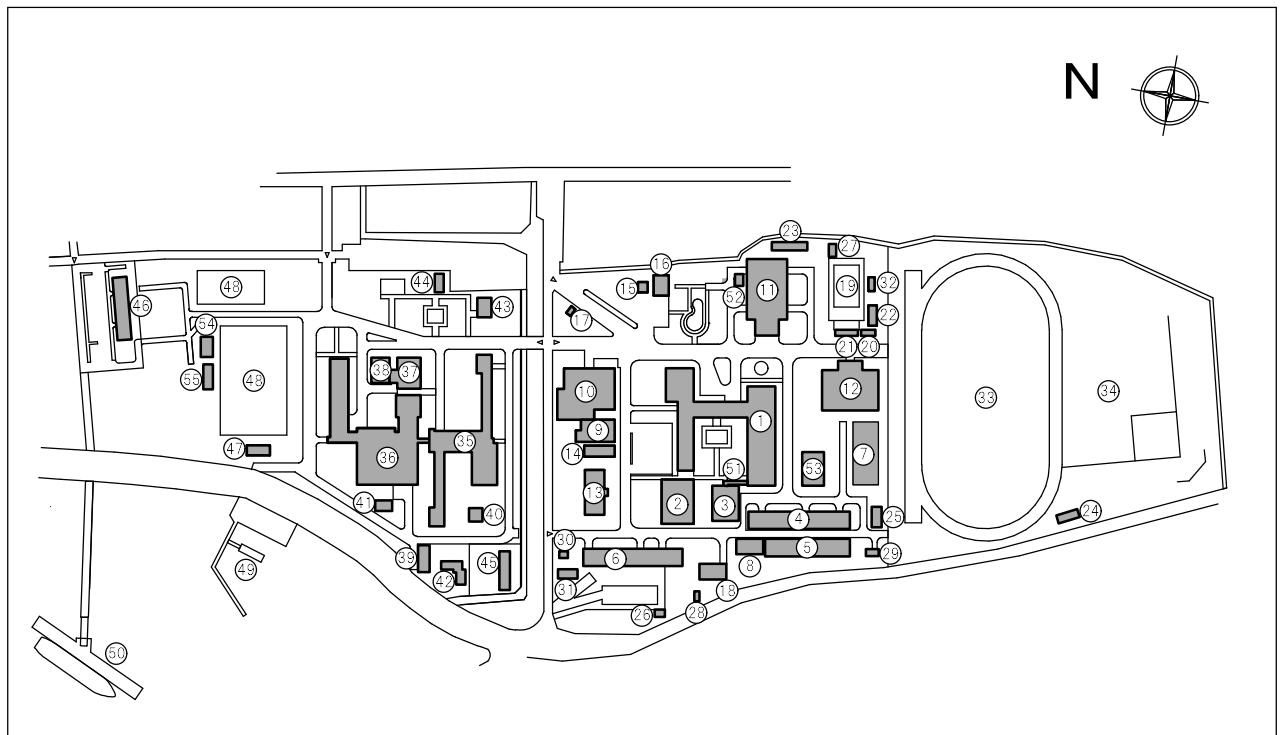
カッター 3艇

伝馬船等 8艇

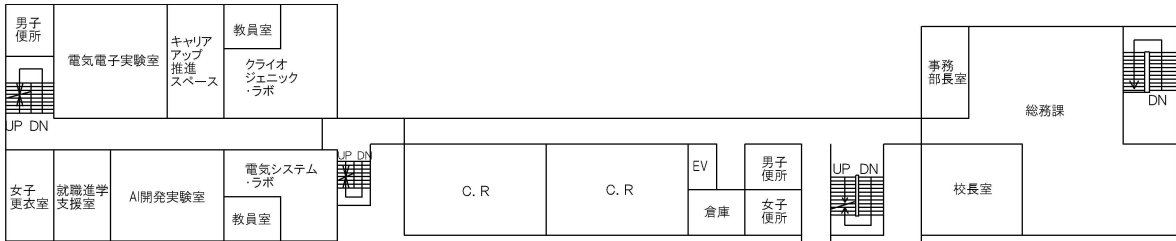


すばる（平成16年3月22日竣工）

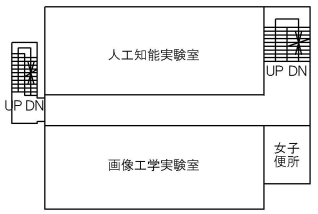
7 配置図



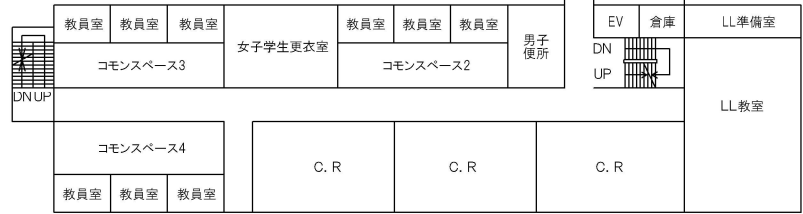
- | | | |
|-------------|----------------|---------------|
| ① 校舎・管理棟 | ②① プール附属棟 | ④① 寄宿舍倉庫 |
| ② 電子機械工学科棟 | ②② 更衣室 | ④② 合宿所 |
| ③ 情報工学科棟 | ②③ 体育器具庫2 | ④③ 職員会館 |
| ④ 機関実習工場1 | ②④ 体育器具庫1 | ④④ 物品倉庫 |
| ⑤ 機関実習工場2 | ②⑤ 機材倉庫 | ④⑤ 第二職員宿舎 |
| ⑥ 艇庫 | ②⑥ 船舶実習倉庫 | ④⑥ 第三職員宿舎 |
| ⑦ 荒天航泊実験室 | ②⑦ 薬品庫 | ④⑦ 舟艇器具庫 |
| ⑧ 内燃機関総合実験室 | ②⑧ 油庫 | ④⑧ テニスコート |
| ⑨ 情報教育センター | ②⑨ 音楽器具室 | ④⑨ 実習船係留棧橋 |
| ⑩ 図書館 | ③⑩ 消防ポンプ庫 | ⑤⑩ 練習船係留棧橋 |
| ⑪ 第一体育館 | ③① ヨット艇庫 | ⑤① 渡り廊下 |
| ⑫ 第二体育館 | ③② 体育器具庫3 | ⑤② 管理部倉庫 |
| ⑬ 武道場 | ③③ 陸上競技場 | ⑤③ ものづくり教育研究棟 |
| ⑭ 小松会館 | ③④ 野球場 | ⑤④ 課外活動施設1 |
| ⑮ 車庫 | ③⑤ 男子寮 | ⑤⑤ 船舶格納庫施設 |
| ⑯ バス車庫 | ③⑥ 女子寮、中寮及び管理棟 | |
| ⑰ 守衛所 | ③⑦ 商船会館 | |
| ⑱ 校舎管理部倉庫 | ③⑧ 資料館 | |
| ⑲ プール | ③⑨ 管理部物品庫 | |
| ⑳ 屋外便所 | ④⑩ 洗濯室 | |



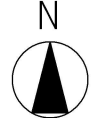
電子機械工学科棟2階



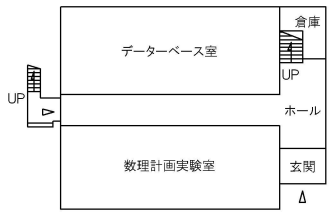
情報工学科棟2階



校舎・管理棟2階



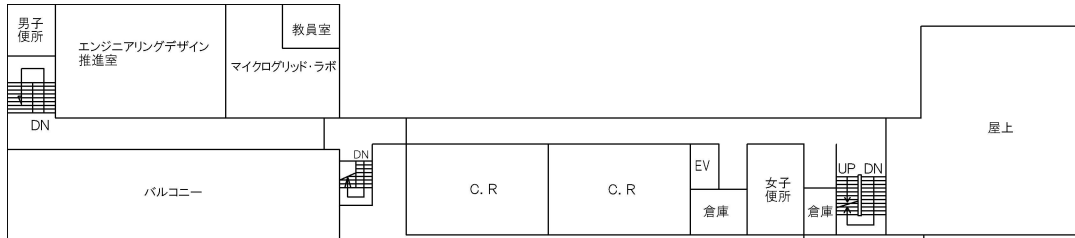
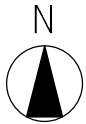
電子機械工学科棟1階



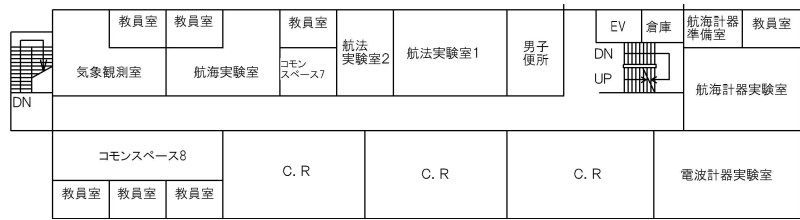
情報工学科棟1階



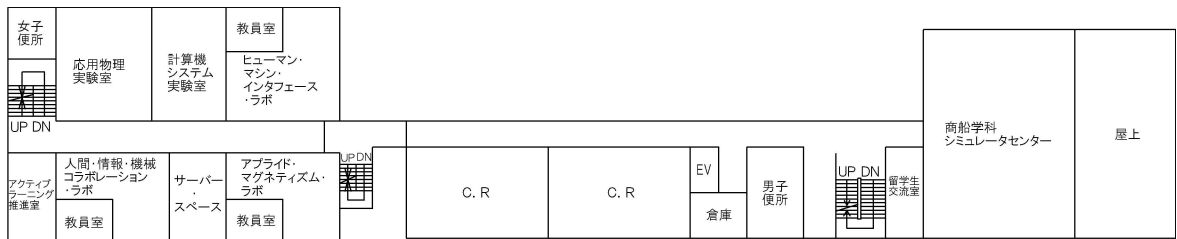
校舎・管理棟1階



電子機械工学科棟4階



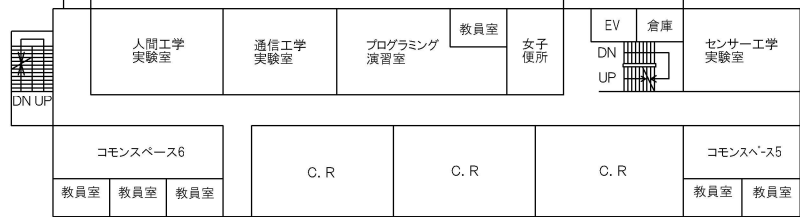
校舎・管理棟4階



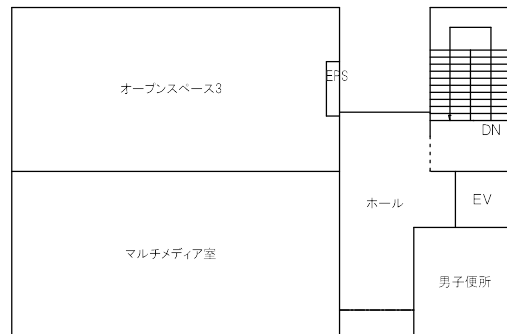
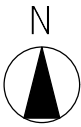
電子機械工学科棟3階



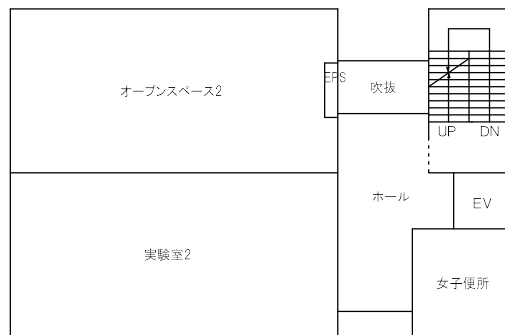
情報工学科棟3階



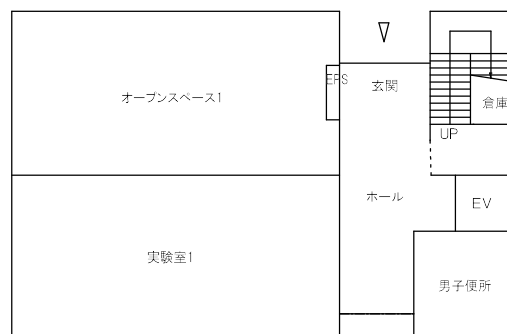
校舎・管理棟3階



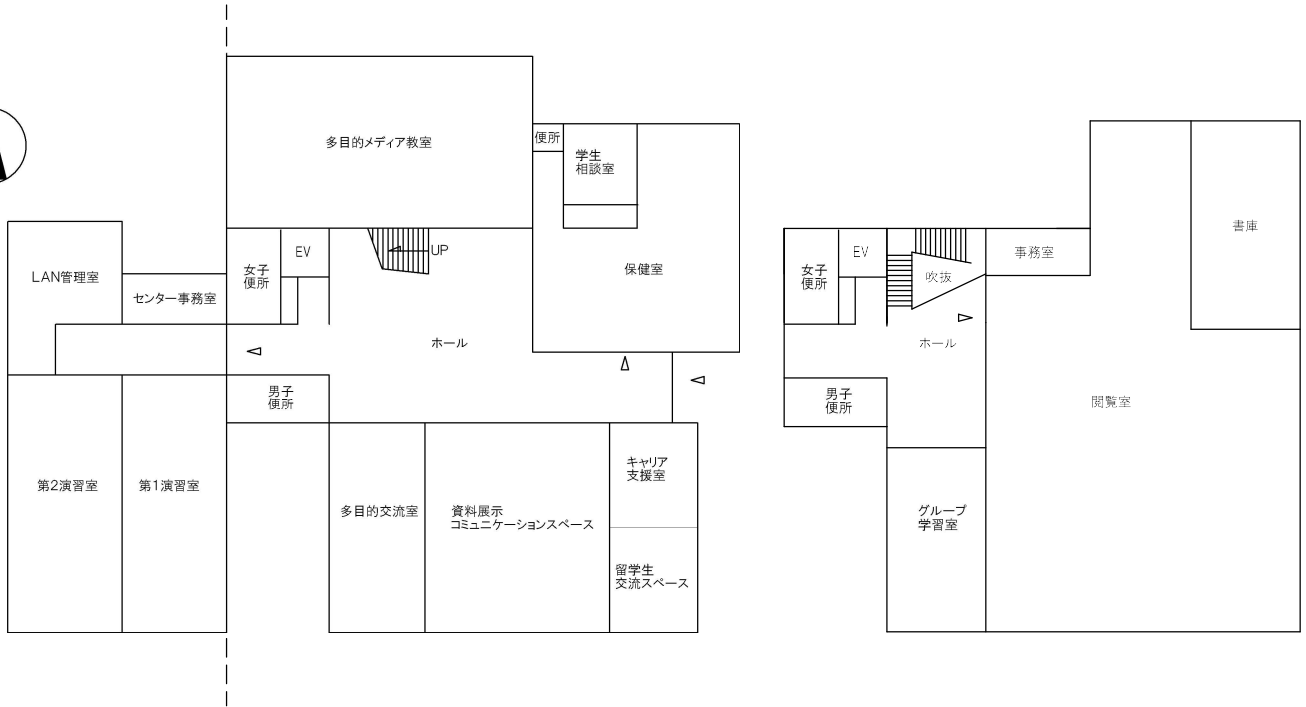
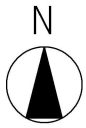
ものづくり教育研究棟3階



ものづくり教育研究棟2階



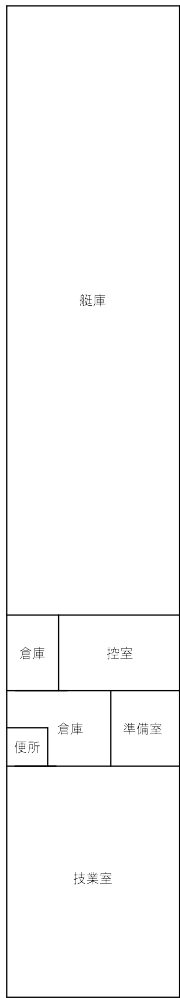
ものづくり教育研究棟1階



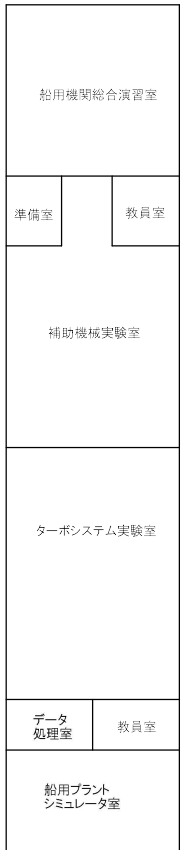
情報教育センター

図書館1階

図書館2階



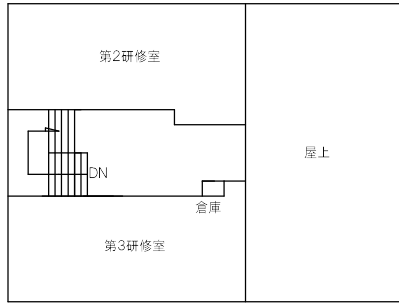
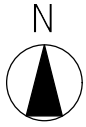
艇庫



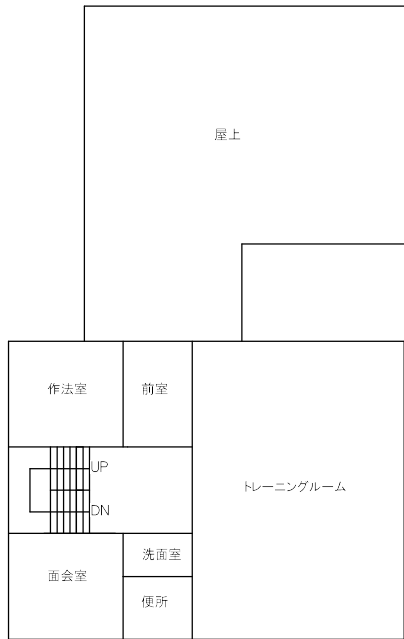
機関実習工場2



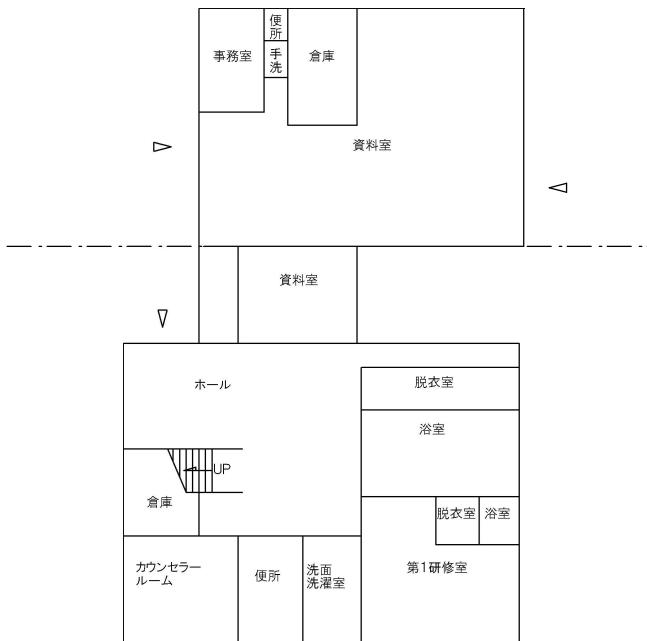
機関実習工場1



商船会館3階



商船会館2階



資料館

商船会館1階