

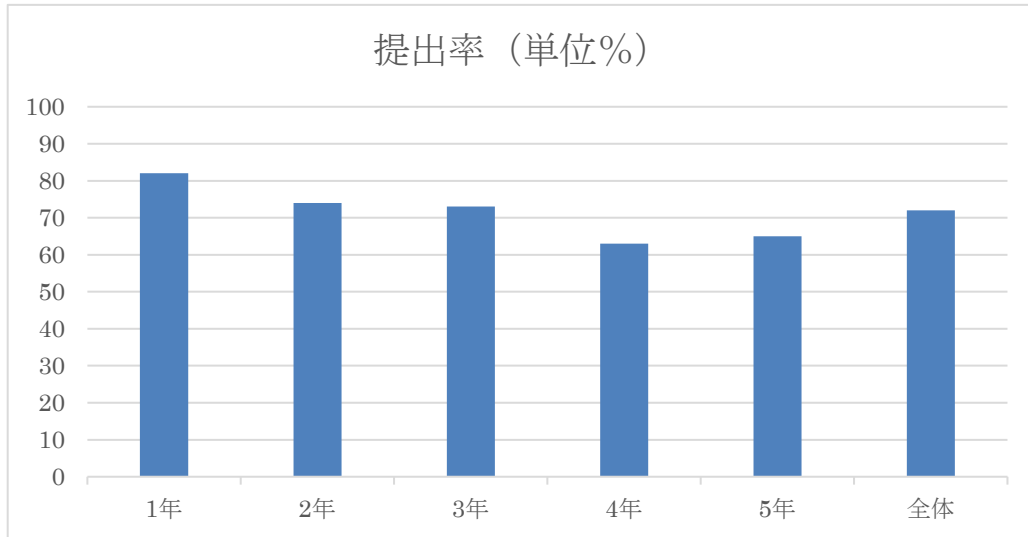
保護者アンケート

実施日： 2019年9月1日～10月31日

対象： 本科1年生～5年生の保護者

① 提出率

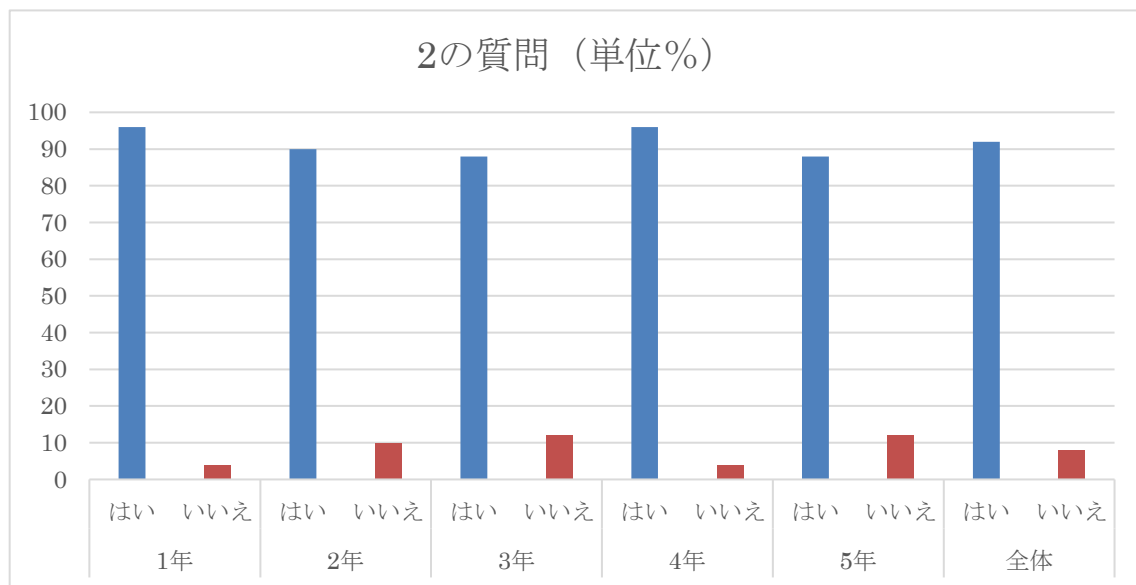
	1年	2年	3年	4年	5年	全体
提出率（単位％）	82	74	73	63	65	72



② 2の質問

「前期の学校生活や長期休暇中の過ごし方についてご家庭でお子様と話されましたか？」

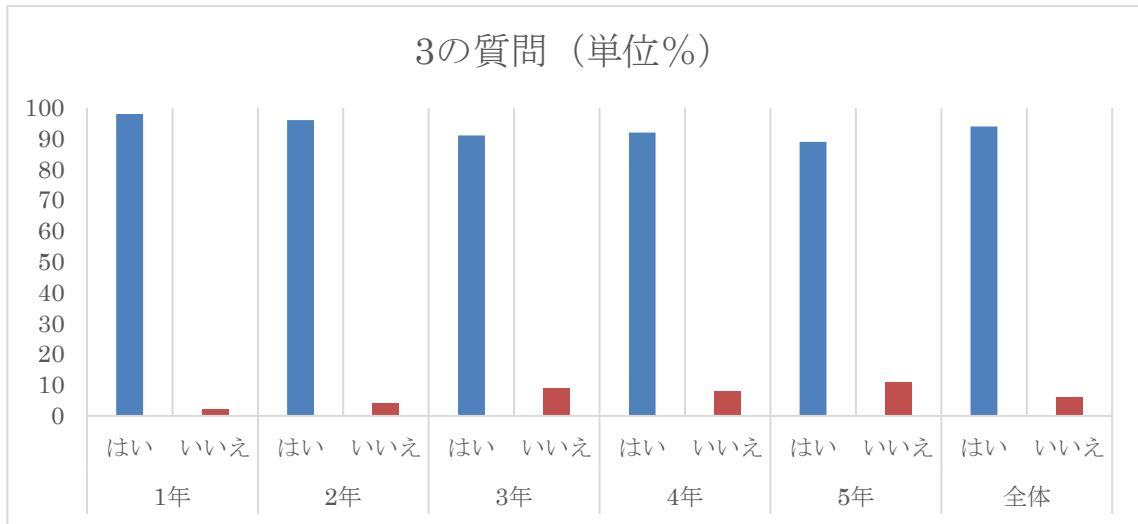
	1年		2年		3年		4年		5年		全体	
	はい	いいえ	はい	いいえ	はい	いいえ	はい	いいえ	はい	いいえ	はい	いいえ
2の質問（単位％）	96	4	90	10	88	12	96	4	88	12	92	8



③ 3の質問

「お子様の興味・関心事を知っていますか？」

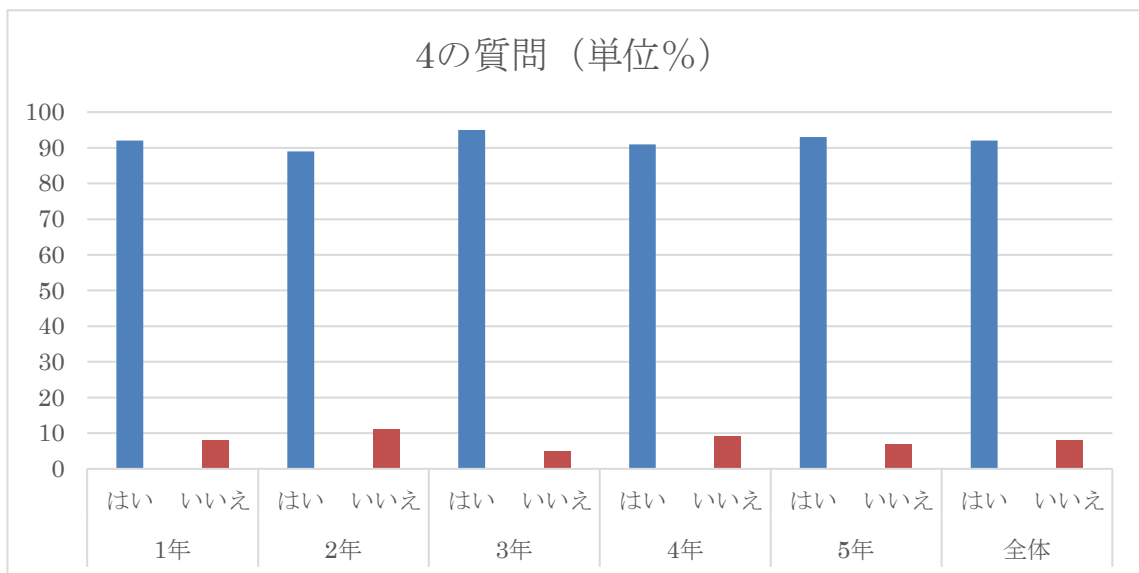
	1年		2年		3年		4年		5年		全体	
	はい	いいえ	はい	いいえ	はい	いいえ	はい	いいえ	はい	いいえ	はい	いいえ
3の質問 (単位%)	98	2	96	4	91	9	92	8	89	11	94	6



④ 4の質問

「本校には、学生や保護者が悩んでいることを相談できる学生相談室があることを知っていますか？」

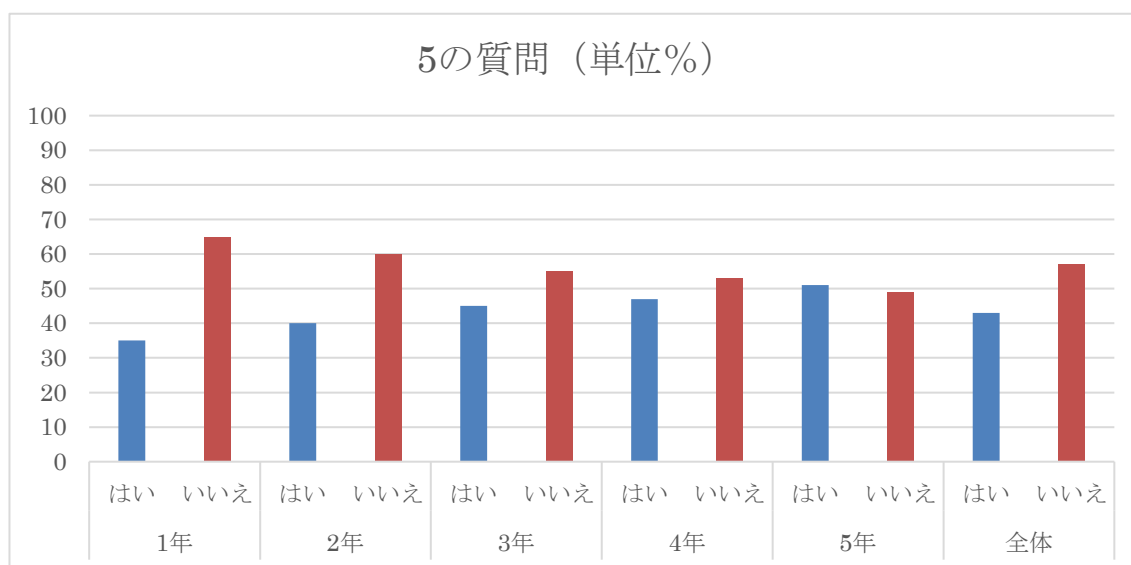
	1年		2年		3年		4年		5年		全体	
	はい	いいえ	はい	いいえ	はい	いいえ	はい	いいえ	はい	いいえ	はい	いいえ
4の質問 (単位%)	92	8	89	11	95	5	91	9	93	7	92	8



⑤ 5の質問

「学生や保護者が、電話や Web 上で、24時間匿名で心や体の健康について相談できる「KOSEN 健康相談室」を知っていますか？」

	1年		2年		3年		4年		5年		全体	
	はい	いいえ	はい	いいえ	はい	いいえ	はい	いいえ	はい	いいえ	はい	いいえ
5の質問 (単位%)	35	65	40	60	45	55	47	53	51	49	43	57



⑥ 自由記述 (主な内容)

- 学習についての内容。
- スマホやネットに関する内容。
- 学校生活についての内容。

2020年も実施しますので、協力よろしくお願いいたします。